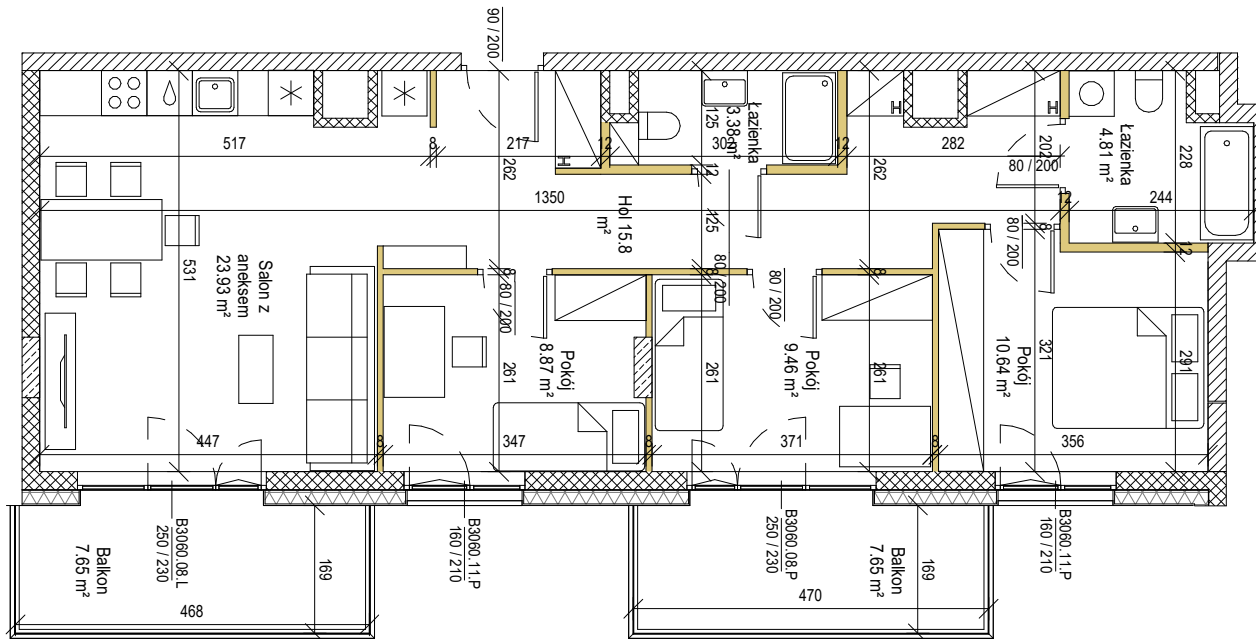
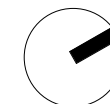
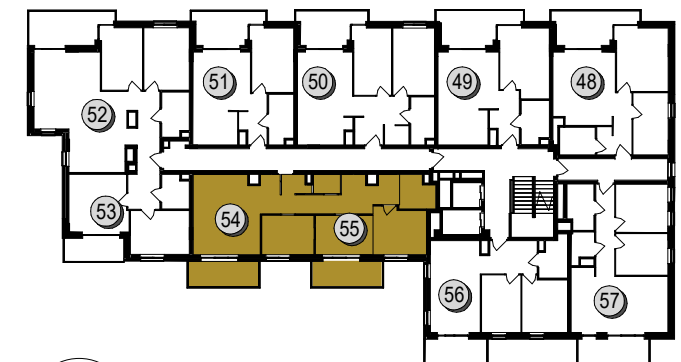




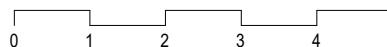
**NOWE WIDOKI 2.0**



NUMER LOKALU	54 i 55
PIĘTRO	6
LICZBA POKOI	4p
POWIERZCHNIA LOKALU	76.89 m <sup>2</sup>
WYSOKOŚĆ LOKALU	2.78 m
POWIERZCHNIE DODATKOWE	
BALKON	7.65 m <sup>2</sup>
BALKON	7.65 m <sup>2</sup>



SKALA 1:100



Karta katalogowa została opracowana na podstawie Projektu Budowlanego. Inwestor zastrzega sobie możliwość wprowadzenia drobnych zmian na każdym etapie realizacji inwestycji. Powierzchnie użytkowa lokali liczona zgodnie z normą PN-ISO 9836:2015. Wymiary pomieszczeń, wnek podane są w stanie surowym, bez uwzględnienia grubości tynków. Umeblowanie nie stanowi części mieszkania. Wymiary okien i drzwi podane są w świetle muru. Pomiar pod zakup mebli i wyposażenia należy wykonać z natury. Karta nie stanowi oferty w rozumieniu przepisów Kodeksu Cywilnego.