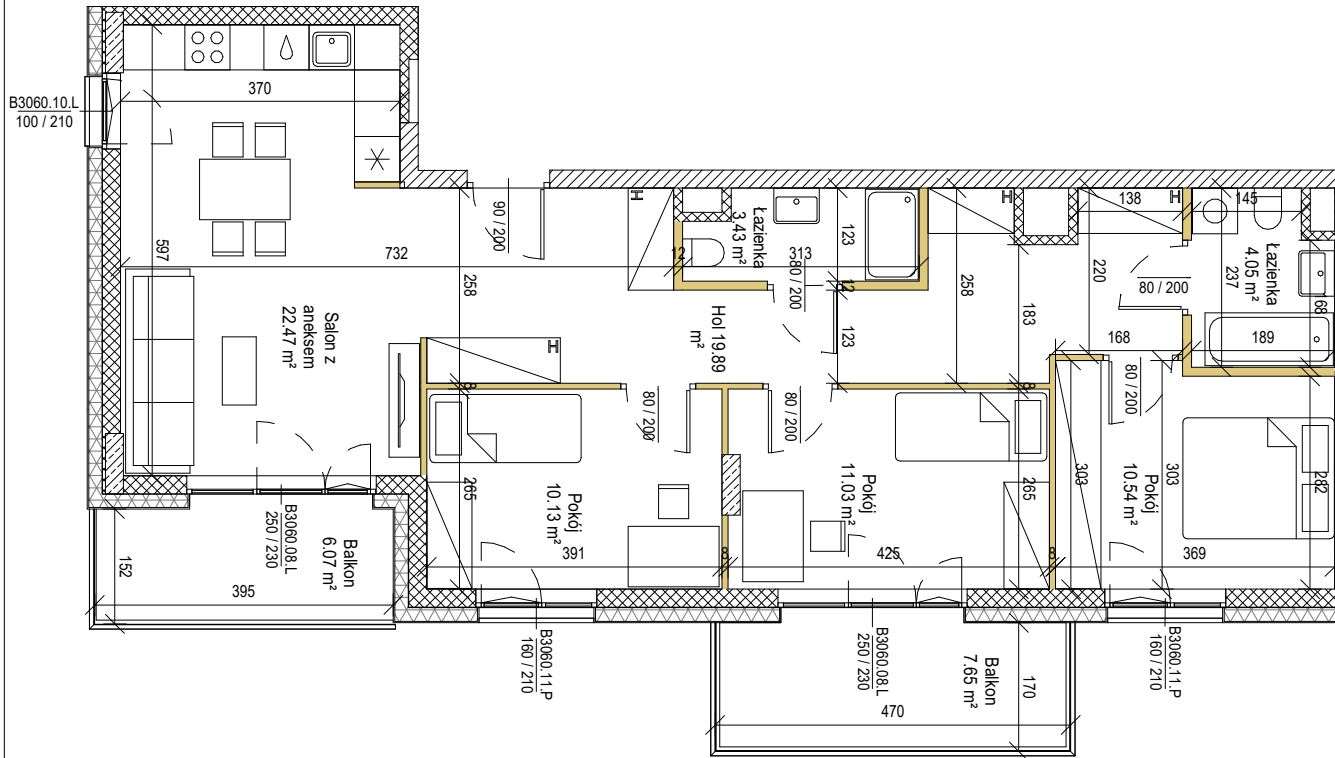
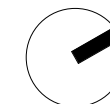
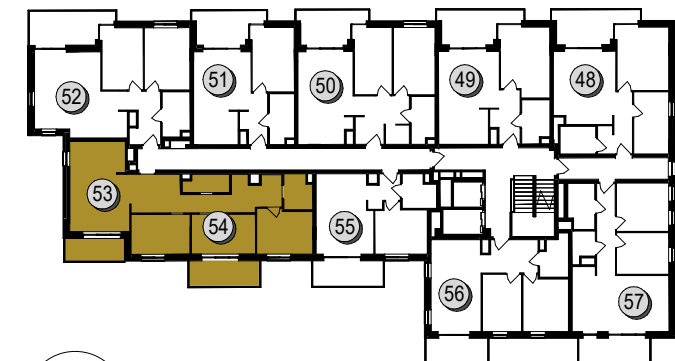




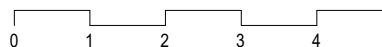
NOWE WIDOKI 2.0



NUMER LOKALU	53 i 54
PIĘTRO	6
LICZBA POKOI	4p
POWIERZCHNIA LOKALU	81.54 m ²
WYSOKOŚĆ LOKALU	2.78 m
POWIERZCHNIE DODATKOWE	
BALKON	7.65 m ²
BALKON	6.07 m ²



SKALA 1:100



Karta katalogowa została opracowana na podstawie Projektu Budowlanego. Inwestor zastrzega sobie możliwość wprowadzenia drobnych zmian na każdym etapie realizacji inwestycji. Powierzchnie użytkowa lokali liczona zgodnie z normą PN-ISO 9836:2015. Wymiary pomieszczeń, wnęć podane są w stanie surowym, bez uwzględnienia grubości tynków. Umeblowanie nie stanowi części mieszkania. Wymiary okien i drzwi podane są w świetle muru. Pomiar pod zakup mebli i wyposażenia należy wykonać z natury. Karta nie stanowi oferty w rozumieniu przepisów Kodeksu Cywilnego.