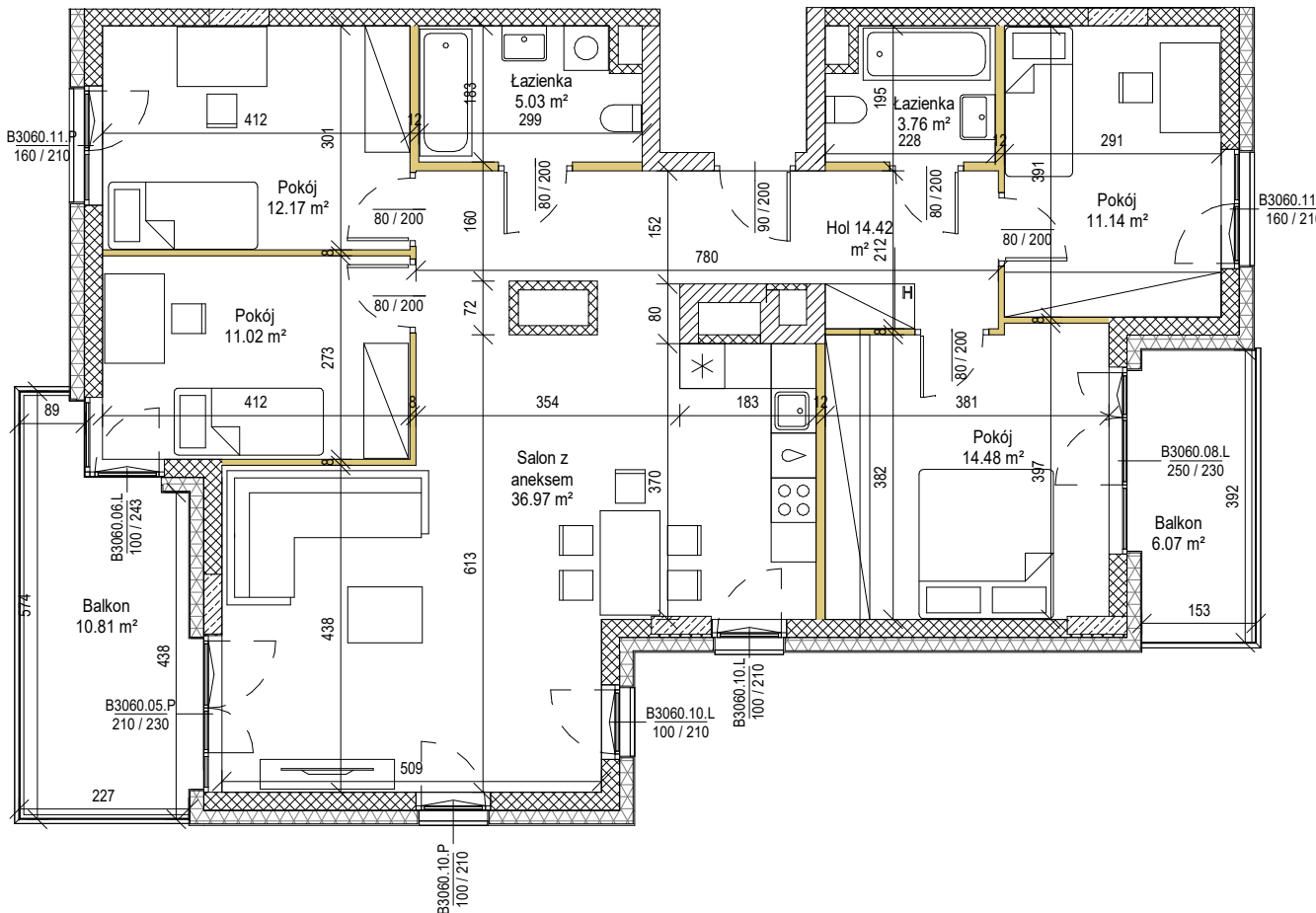
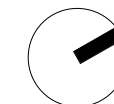
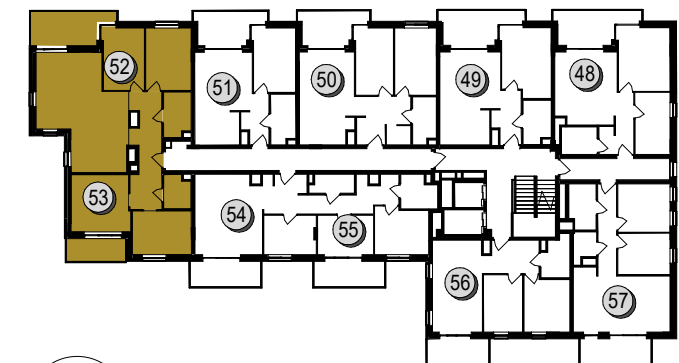




NOWE WIDOKI 2.0



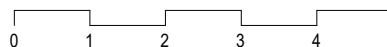
NUMER LOKALU	52 i 53
PIĘTRO	6
LICZBA POKOI	5p
POWIERZCHNIA LOKALU	108.99 m ²
WYSOKOŚĆ LOKALU	2.78 m
POWIERZCHNIE DODATKOWE	
BALKON	10.81 m ²
BALKON	6.07 m ²



plus 3 architektki sp. z o.o. | ul. Chłopińskiego 7/9 lokal 62, 04-314 Warszawa | biuro@plus3architektki.pl | +48228799305 | plus3architektki.pl



SKALA 1:100



Karta katalogowa została opracowana na podstawie Projektu Budowlanego. Inwestor zastrzega sobie możliwość wprowadzenia drobnych zmian na każdym etapie realizacji inwestycji. Powierzchnie użytkowa lokali liczona zgodnie z normą PN-ISO 9836:2015. Wymiary pomieszczeń, wnęć podane są w stanie surowym, bez uwzględnienia grubości tynków. Urządzanie nie stanowi części mieszkania. Wymiary okien i drzwi podane są w świetle muru. Pomiar pod zakup mebli i wyposażenia należy wykonać z natury. Karta nie stanowi oferty w rozumieniu przepisów Kodeksu Cywilnego.