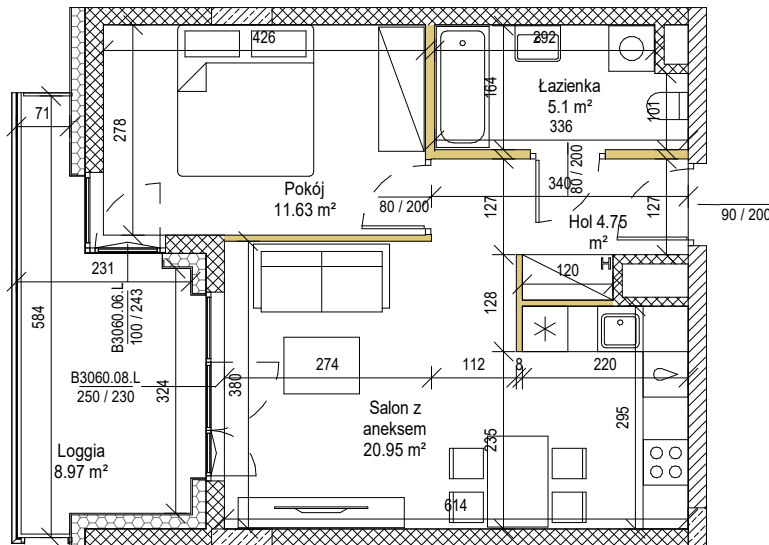




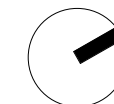
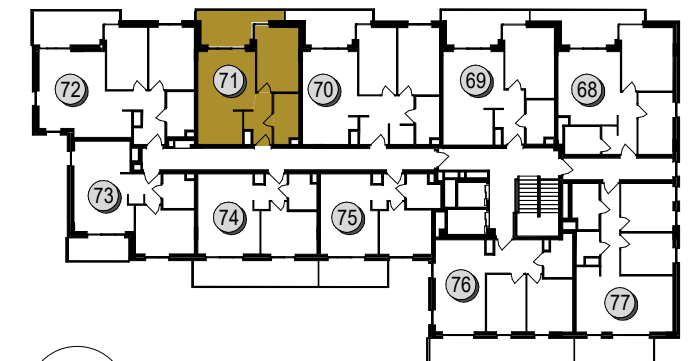
NOWE WIDOKI 2.0



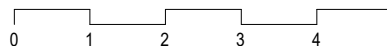
NUMER LOKALU	71
PIĘTRO	8
LICZBA POKOI	2p
POWIERZCHNIA LOKALU	42.43 m ²
WYSOKOŚĆ LOKALU	2.78 m

POWIERZCHNIE DODATKOWE

LOGGIA	8.97 m ²
--------	---------------------



SKALA 1:100



Karta katalogowa została opracowana na podstawie Projektu Budowlanego. Inwestor zastrzega sobie możliwość wprowadzenia drobnych zmian na każdym etapie realizacji inwestycji. Powierzchnie użytkowa lokali liczona zgodnie z normą PN-ISO 9836:2015. Wymiary pomieszczeń, wnęć podane są w stanie surowym, bez uwzględnienia grubości tynków. Urzębnienie nie stanowi części mieszkania. Wymiary okien i drzwi podane są w świetle muru. Pomiar pod zakup mebli i wyposażenia należy wykonać z natury.

Karta nie stanowi oferty w rozumieniu przepisów Kodeksu Cywilnego.