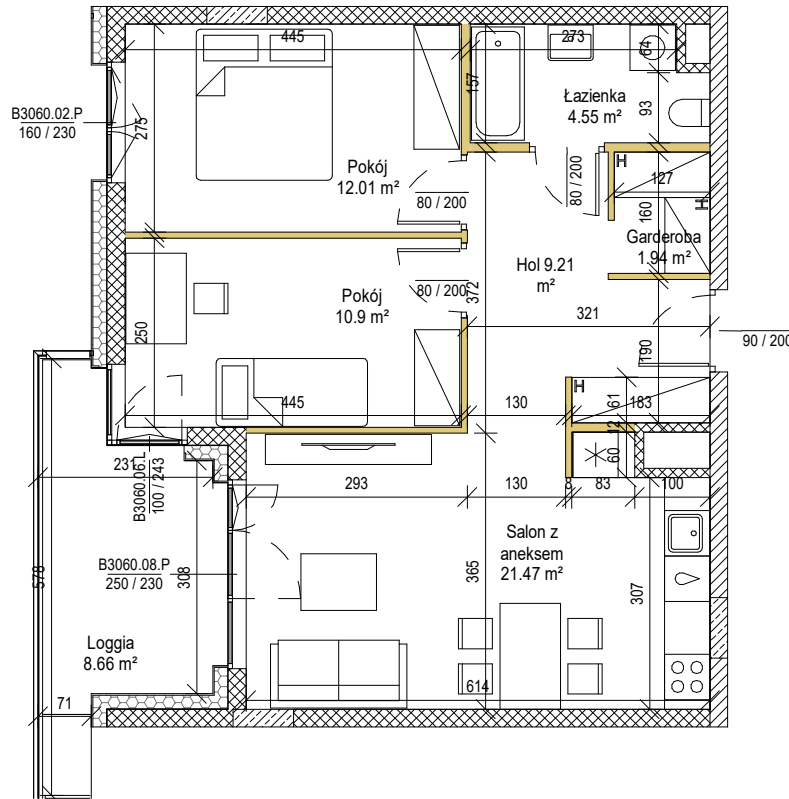


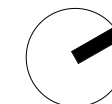
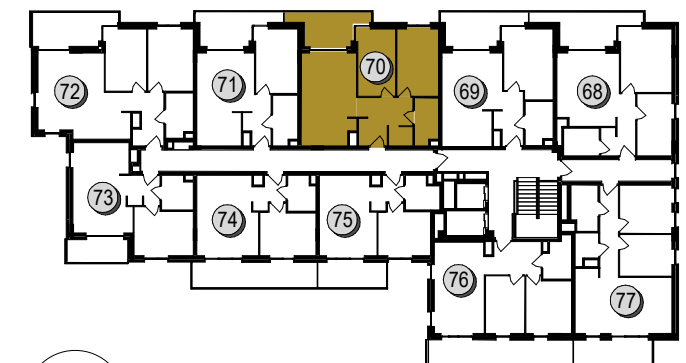


NOWE WIDOKI 2.0

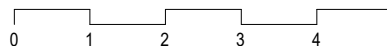


NUMER LOKALU	70
PIĘTRO	8
LICZBA POKOI	3p
POWIERZCHNIA LOKALU	60.08 m ²
WYSOKOŚĆ LOKALU	2.78 m

POWIERZCHNIE DODATKOWE	
LOGGIA	8.66 m ²



SKALA 1:100



Karta katalogowa została opracowana na podstawie Projektu Budowlanego. Inwestor zastrzega sobie możliwość wprowadzenia drobnych zmian na każdym etapie realizacji inwestycji. Powierzchnie użytkowa lokali liczona zgodnie z normą PN-ISO 9836:2015. Wymiary pomieszczeń, wnek podane są w stanie surowym, bez uwzględnienia grubości tynków. Umeblowanie nie stanowi części mieszkania. Wymiary okien i drzwi podane są w świetle muru. Pomiar pod zakup mebli i wyposażenia należy wykonać z natury. Karta nie stanowi oferty w rozumieniu przepisów Kodeksu Cywilnego.