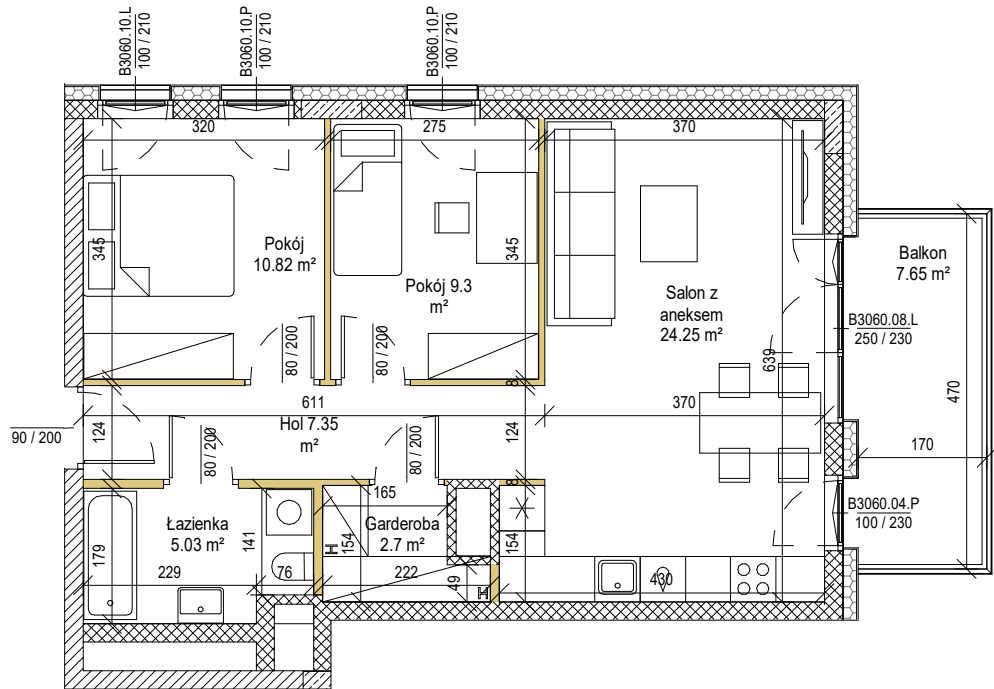


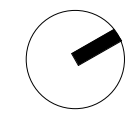
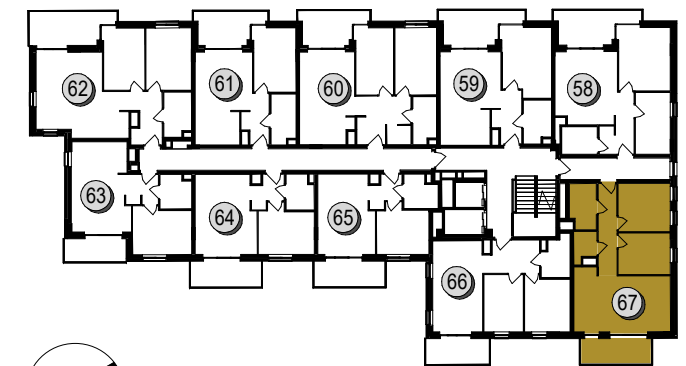


## NOWE WIDOKI 2.0

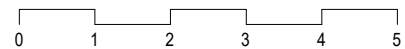


NUMER LOKALU	67
PIĘTRO	7
LICZBA POKOI	3p
POWIERZCHNIA LOKALU	59.45 m <sup>2</sup>
WYSOKOŚĆ LOKALU	2.78 m

POWIERZCHNIE DODATKOWE	
BALKON	7.65 m <sup>2</sup>



SKALA 1:100



plus 3 architektki sp. z o.o. | ul. Chłopińskiego 7/9 lokal 62, 04-314 Warszawa | biuro@plus3architektki.pl | +48228799305 | plus3architektki.pl

Karta katalogowa została opracowana na podstawie Projektu Budowlanego. Inwestor zastrzega sobie możliwość wprowadzenia drobnych zmian na każdym etapie realizacji inwestycji. Powierzchnie użytkowa lokali liczona zgodnie z normą PN-ISO 9836:2015. Wymiary pomieszczeń, wnek podane są w stanie surowym, bez uwzględnienia grubości tynków. Umeblowanie nie stanowi części mieszkania. Wymiary okien i drzwi podane są w świetle muru. Pomiar pod zakup mebli i wyposażenia należy wykonać z natury. Karta nie stanowi oferty w rozumieniu przepisów Kodeksu Cywilnego.