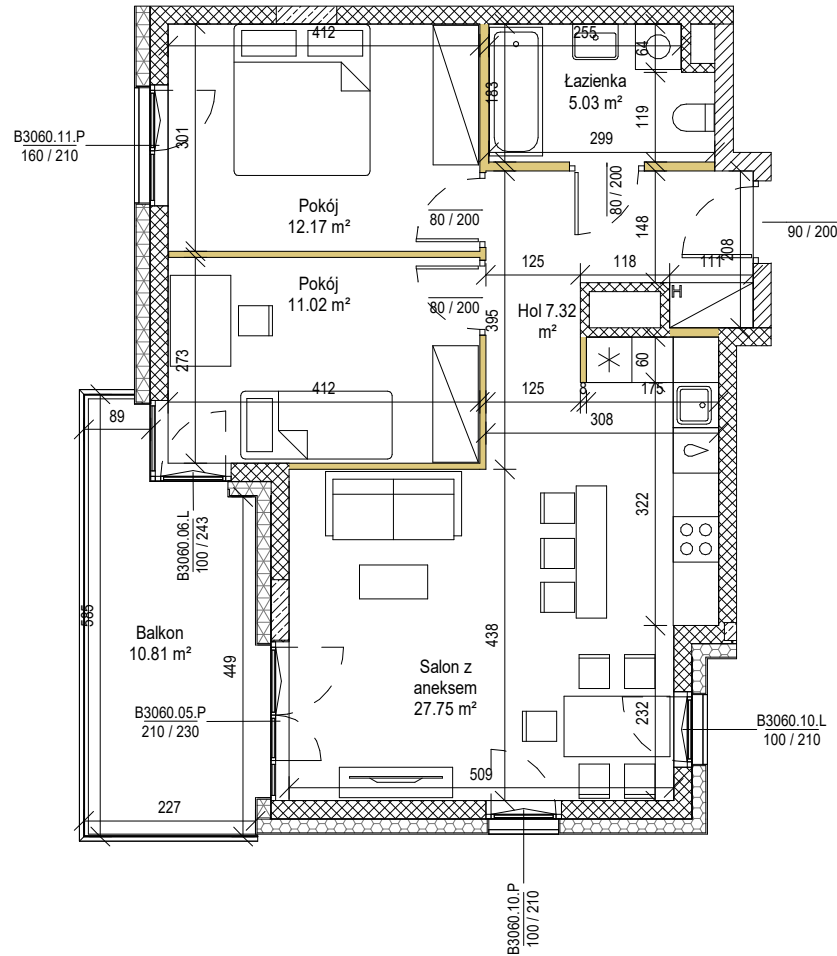
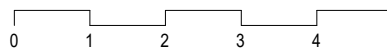




NOWE WIDOKI 2.0



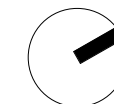
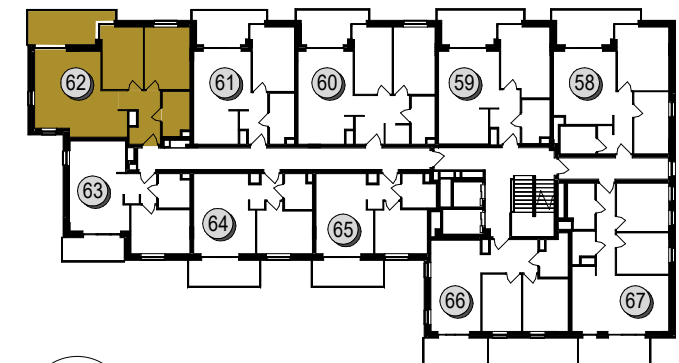
SKALA 1:100



NUMER LOKALU	62
PIĘTRO	7
LICZBA POKOI	3p
POWIERZCHNIA LOKALU	63.29 m ²
WYSOKOŚĆ LOKALU	2.78 m

POWIERZCHNIE DODATKOWE

BALKON	10.81 m ²
--------	----------------------



Karta katalogowa została opracowana na podstawie Projektu Budowlanego. Inwestor zastrzega sobie możliwość wprowadzenia drobnych zmian na każdym etapie realizacji inwestycji. Powierzchnie użytkowa lokali liczona zgodnie z normą PN-ISO 9836:2015. Wymiary pomieszczeń, wnek podane są w stanie surowym, bez uwzględnienia grubości tynków. Umeblowanie nie stanowi części mieszkania. Wymiary okien i drzwi podane są w świetle muru. Pomiar pod zakup mebli i wyposażenia należy wykonać z natury.

Karta nie stanowi oferty w rozumieniu przepisów Kodeksu Cywilnego.