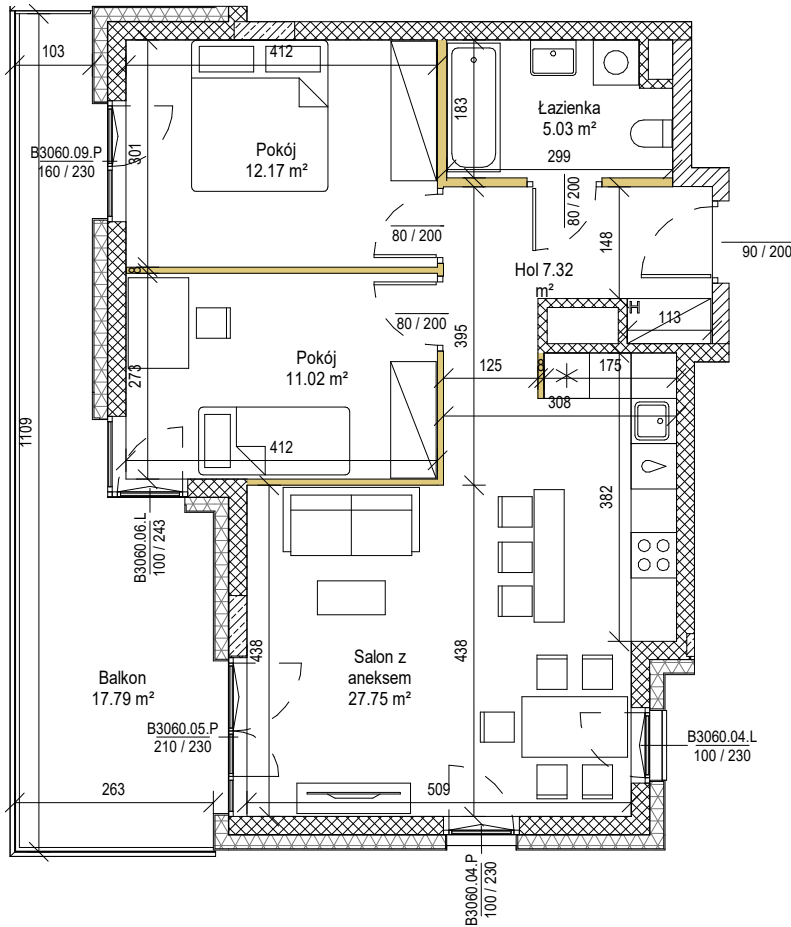


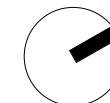
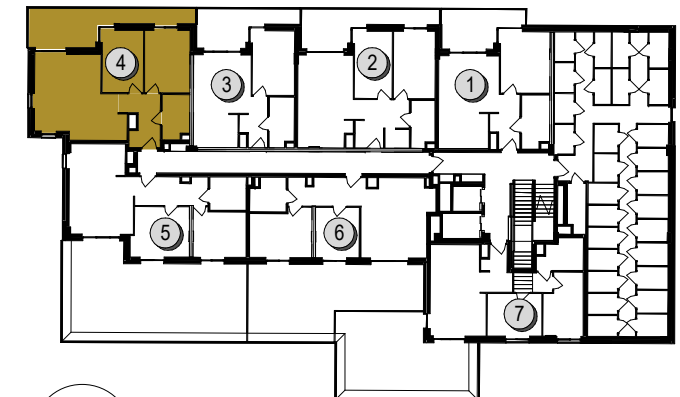


NOWE WIDOKI 2.0

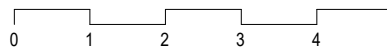


| | |
|---------------------|----------------------|
| NUMER LOKALU | 4 |
| PIĘTRO | 1 |
| LICZBA POKOI | 3p |
| POWIERZCHNIA LOKALU | 63.29 m ² |
| WYSOKOŚĆ LOKALU | 2.78 m |

| | |
|------------------------|----------------------|
| POWIERZCHNIE DODATKOWE | |
| BALKON | 17.79 m ² |



SKALA 1:100



Karta katalogowa została opracowana na podstawie Projektu Budowlanego. Inwestor zastrzega sobie możliwość wprowadzenia drobnych zmian na każdym etapie realizacji inwestycji. Powierzchnie użytkowa lokali liczona zgodnie z normą PN-ISO 9836:2015. Wymiary pomieszczeń, wnek podane są w stanie surowym, bez uwzględnienia grubości tynków. Urzębnienie nie stanowi części mieszkania. Wymiary okien i drzwi podane są w świetle muru. Pomiar pod zakup mebli i wyposażenia należy wykonać z natury.

Karta nie stanowi oferty w rozumieniu przepisów Kodeksu Cywilnego.