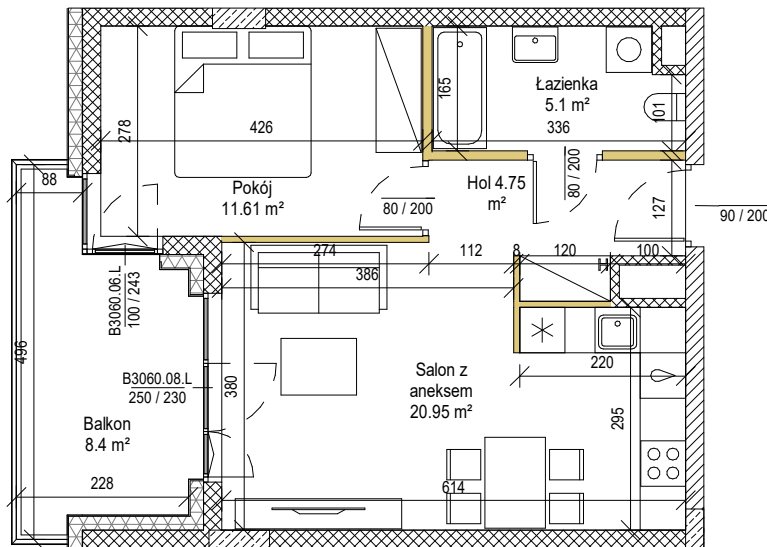


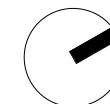
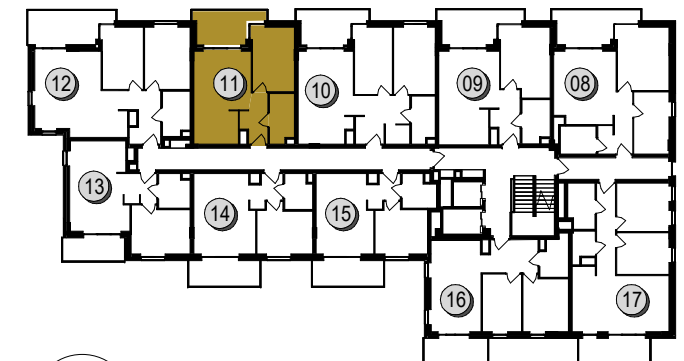


**NOWE WIDOKI 2.0**

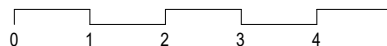


NUMER LOKALU	11
PIĘTRO	2
LICZBA POKOI	2p
POWIERZCHNIA LOKALU	42.41 m <sup>2</sup>
WYSOKOŚĆ LOKALU	2.78 m

POWIERZCHNIE DODATKOWE	
BALKON	8.4 m <sup>2</sup>



SKALA 1:100



Karta katalogowa została opracowana na podstawie Projektu Budowlanego. Inwestor zastrzega sobie możliwość wprowadzenia drobnych zmian na każdym etapie realizacji inwestycji. Powierzchnie użytkowa lokali liczona zgodnie z normą PN-ISO 9836:2015. Wymiary pomieszczeń, wnek podane są w stanie surowym, bez uwzględnienia grubości tynków. Umeblowanie nie stanowi części mieszkania. Wymiary okien i drzwi podane są w świetle muru. Pomiar pod zakup mebli i wyposażenia należy wykonać z natury. Karta nie stanowi oferty w rozumieniu przepisów Kodeksu Cywilnego.