

**Legenda:**

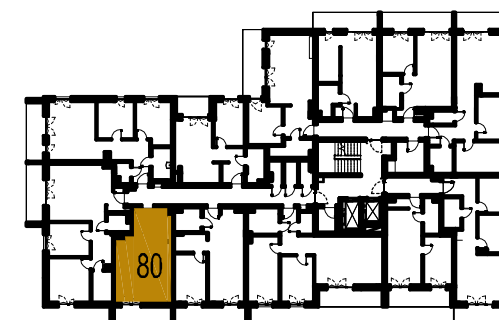
**INSTALACJE ELEKTRYCZNE**

- Tablica mieszkaniowa + tablica instalacji telekomunikacyjnych, podtynkowa
- Włłącznik 1-biegunowy, 10A, IP20
- Włłącznik 2-grupowy, 10A, IP20
- Włłącznik schodowy, 16A, IP20
- Przycisk monostabilny IP20 ("Dzwonek")
- Obwód zasilający 3-fazowy (L1,L2,L3,N,PE)
- Obwód zasilający 1-fazowy (L,N,PE)
- Gniazdo 1f., 16A/250V, ze stykiem ochronnym p/t, pojedyncze, IP20
- Gniazdo 1f., 16A/250V, ze stykiem ochronnym p/t pojedyncze, IP44
- Gniazdo telefoniczne/komputerowe RJ45
- Gniazdo RIV/SAT 3-wysciowe
- Wypust ścienny, kinkietowy, nad lustrem w łazience
- Wypust sufitowy w mieszkaniu
- Wideoinifon ZK1
- Grzejnik
- LUXIONA TROLL - Oprawa nasścienna KUBIK WALL ECO LED UP OR DOWN 1X G9 IP54 34 + źródło wymienne

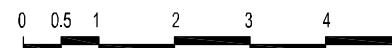
**UWAGA!**

Nie wolno nawiercać krawędzi elementów żelbetowych. Minimalna odległość bruzdy od krawędzi żelbetu=15cm

|                        |                      |
|------------------------|----------------------|
| NUMER LOKALU           | 80                   |
| PIĘTRO                 | 7                    |
| LICZBA POKOI           | 1                    |
| POWIERZCHNIA LOKALU    | 34.81 m <sup>2</sup> |
| WYSOKOŚĆ LOKALU        | 2.70 m               |
| POWIERZCHNIE DODATKOWE |                      |
| BALKON                 | 7.48 m <sup>2</sup>  |



SKALA 1:100



Karta katalogowa została opracowana na podstawie Projektu Budowlanego. Inwestor zastrzega sobie możliwość wprowadzania drobnych zmian na każdym etapie realizacji inwestycji. Powierzchnia użytkowa lokali liczona wg normy PN\_ISO 9836: 1997. Do powierzchni użytkowej wliczono powierzchnię pod wewnątrzlokalowymi ścianami działowymi. Wymiary pomieszczeń, wnęć podane są w stanie surowym, bez uwzględnienia grubości tynków. Umeblowanie nie stanowi części mieszkania. Wymiary okien i drzwi podane są w świetle muru. Pomiar pod zakup mebli i wyposażenia należy wykonać z natury. Karta nie stanowi oferty w rozumieniu przepisów Kodeksu Cywilnego.