

### Legenda:

#### INSTALACJE ELEKTRYCZNE

- ▬ Tablica mieszkaniowa + tablica instalacji telekomunikacyjnych, podtynkowa
- ⊕ Wyciągacz 1-biegunowy, 10A, IP20
- ⊖ Wyciągacz 2-grupowy, 10A, IP20
- ⊗ Wyciągacz schodowy, 16A, IP20
- ⊙ Przycisk monostabilny IP20 ("Dzwonek")
- ⚡ Obwód zasilający 3-fazowy (L1,L2,L3,N,PE)
- ⚡ Obwód zasilający 1-fazowy (L,N,PE)
- ⚡ Gniazdo 1f., 16A/250V, ze stykiem ochronnym p/t, pojedyncze, IP20
- ⚡ Gniazdo 1f., 16A/250V, ze stykiem ochronnym p/t pojedyncze, IP44
- ☎ Gniazdo telefoniczne/komputerowe RJ45
- ☎ Gniazdo RTV/SAT 3-wyjściowe
- ⊗ Wypust ścienny, kinkietowy, nad lustrem w łazience
- ⊗ Wypust sufitowy w mieszkaniu
- 📠 Wideounifon ZK1
- Grzejnik
- Ⓚ LUXIONA TROLL - Oprawa naszczenna
- Ⓚ KUBIK WALL ECO LED UP OR DOWN 1X G9 IP54 34 + żróboto wymienne

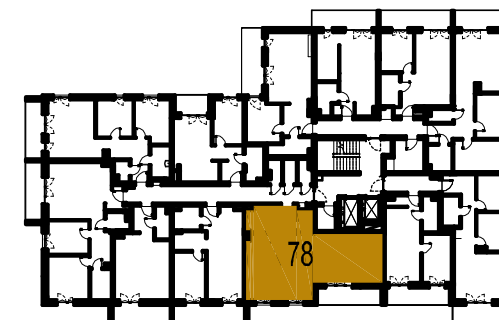
#### UWAGA!

Nie wolno nawiercać krawędzi elementów żelbetowych.  
Minimalna odległość bruzdy od krawędzi żelbetu=15cm

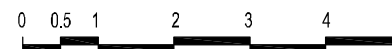
NUMER LOKALU	78
PIĘTRO	7
LICZBA POKOI	4
POWIERZCHNIA LOKALU	71.19 m <sup>2</sup>
WYSOKOŚĆ LOKALU	2.70 m

#### POWIERZCHNIE DODATKOWE

LOGGIA	8.43 m <sup>2</sup>
--------	---------------------



SKALA 1:100



Karta katalogowa została opracowana na podstawie Projektu Budowlanego. Inwestor zastrzega sobie możliwość wprowadzania drobnych zmian na każdym etapie realizacji inwestycji. Powierzchnia użytkowa lokali liczona wg normy PN\_ISO 9836: 1997. Do powierzchni użytkowej wliczono powierzchnię pod wewnątrzlokalowymi ścianami działowymi. Wymiary pomieszczeń, wnęć podane są w stanie surowym, bez uwzględnienia grubości tynków. Umeblowanie nie stanowi części mieszkania. Wymiary okien i drzwi podane są w świetle muru. Pomiar pod zakup mebli i wyposażenia należy wykonać z natury. Karta nie stanowi oferty w rozumieniu przepisów Kodeksu Cywilnego.