

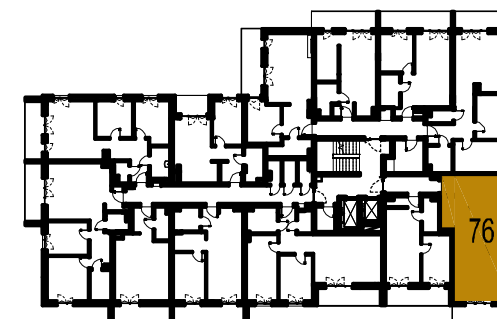
Legenda:

- INSTALACJE ELEKTRYCZNE**
- Tablica mieszkaniowa + tablica instalacji telekomunikacyjnych, podtynkowa
 - Wyciązacz 1-biegunowy, 10A, IP20
 - Wyciązacz 2-grupowy, 10A, IP20
 - Wyciązacz schodowy, 16A, IP20
 - Przycisk monostabilny IP20 ("Dzwonek")
 - Obwód zasilający 3-fazowy (L1,L2,L3,N,PE)
 - Obwód zasilający 1-fazowy (L,N,PE)
 - Gniazdo 1f., 16A/250V, ze stykiem ochronnym p/t, pojedyncze, IP20
 - Gniazdo 1f., 16A/250V, ze stykiem ochronnym p/t pojedyncze, IP44
 - Gniazdo telefonyczne/komputerowe RJ45
 - Gniazdo RTV/SAT 3-wyjściowe
 - Wypust ścienny, kinkietowy, nad lustrem w łazience
 - Wypust sufitowy w mieszkaniu
 - Wideounifon ZK1
 - Grzejnik
 - LUXIONA TROLL - Oprawa naszczenna
 - KUBIK WALL ECO LED UP OR DOWN 1X G9 IP54 34 + zróżdło wymiennne

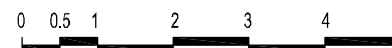
UWAGA!
Nie wolno nawiercać krawędzi elementów żelbetowych.
Minimalna odległość bruzdy od krawędzi żelbetu=15cm

NUMER LOKALU	76
PIĘTRO	7
LICZBA POKOI	3
POWIERZCHNIA LOKALU	56.55 m ²
WYSOKOŚĆ LOKALU	2.70 m

POWIERZCHNIE DODATKOWE	
BALKON	7.83 m ²



SKALA 1:100



Karta katalogowa została opracowana na podstawie Projektu Budowlanego. Inwestor zastrzega sobie możliwość wprowadzania drobnych zmian na każdym etapie realizacji inwestycji. Powierzchnia użytkowa lokali liczona wg normy PN_ISO 9836: 1997. Do powierzchni użytkowej wliczono powierzchnię pod wewnątrzlokalowymi ścianami działowymi. Wymiary pomieszczeń, wnęę podane są w stanie surowym, bez uwzględnienia grubości tynków. Umeblowanie nie stanowi części mieszkania. Wymiary okien i drzwi podane są w świetle muru. Pomiar pod zakup mebli i wyposażenia należy wykonać z natury. Karta nie stanowi oferty w rozumieniu przepisów Kodeksu Cywilnego.