

Legenda:

INSTALACJE ELEKTRYCZNE

- Tablica mieszkaniowa + tablica instalacji telekomunikacyjnych, podtynkowa
- Wyłącznik 1-biegunowy, 10A, IP20
- Wyłącznik 2-grupowy, 10A, IP20
- Wyłącznik schodowy, 16A, IP20
- Przycisk monostabilny IP20 ("Dzwonek")
- Obwód zasilający 3-fazowy (L1,L2,L3,N,PE)
- Obwód zasilający 1-fazowy (L,N,PE)
- Gniazdo 1f., 16A/250V, ze stykiem ochronnym p/t pojedyncze, IP20
- Gniazdo 1f., 16A/250V, ze stykiem ochronnym p/t pojedyncze, IP44
- Gniazdo telefoniczne/komputerowe RJ45
- Gniazdo RIV/SAT 3-wyjściowe
- Wypust ścienny, kinkietowy, nad lustrem w łazience
- Wypust sufitowy w mieszkaniu
- Wideounifon ZK1
- Grzejnik
- LUXIONA TROLL - Oprawa ścienna KUBIK WALL ECO LED UP OR DOWN 1X G9 IP54 34 + źródło wymienne

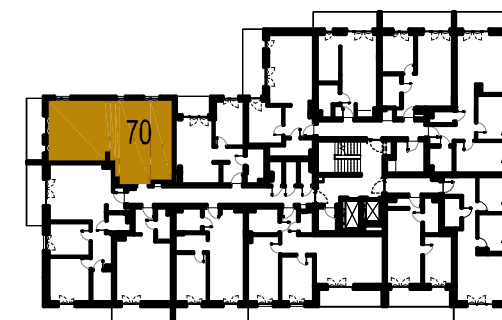
UWAGA!

Nie wolno nawiercać krawędzi elementów żelbetowych. Minimalna odległość bruzdy od krawędzi żelbetu=15cm

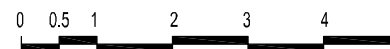


NOWE WIDOKI

NUMER LOKALU	70
PIĘTRO	6
LICZBA POKOI	3
POWIERZCHNIA LOKALU	62.67 m ²
WYSOKOŚĆ LOKALU	2.70 m
POWIERZCHNIE DODATKOWE	
BALKON	8.10 m ²



SKALA 1:100



Karta katalogowa została opracowana na podstawie Projektu Budowlanego. Inwestor zastrzega sobie możliwość wprowadzania drobnych zmian na każdym etapie realizacji inwestycji. Powierzchnia użytkowa lokali liczona wg normy PN_ISO 9836: 1997. Do powierzchni użytkowej wliczono powierzchnię pod wewnątrzlokalowymi ścianami działowymi. Wymiary pomieszczeń, wnęć podane są w stanie surowym, bez uwzględnienia grubości tynków. Urządzanie nie stanowi części mieszkania. Wymiary okien i drzwi podane są w świetle muru. Pomiar pod zakup mebli i wyposażenia należy wykonać z natury. Karta nie stanowi oferty w rozumieniu przepisów Kodeksu Cywilnego.