

**Legenda:**

- INSTALACJE ELEKTRYCZNE**
- Tablica mieszkaniowa + tablica instalacji telekomunikacyjnych, podtynkowa
  - Włłącznik 1-biegunowy, 10A, IP20
  - Włłącznik 2-grupowy, 10A, IP20
  - Włłącznik schodowy, 16A, IP20
  - Przycisk monostabilny IP20 ("Dzwonek")
  - Obwód zasilający 3-fazowy (L1,L2,L3,N,PE)
  - Obwód zasilający 1-fazowy (L,N,PE)
  - Gniazdo 1f., 16A/250V, ze stykiem ochronnym p/t pojedyncze, IP20
  - Gniazdo 1f., 16A/250V, ze stykiem ochronnym p/t pojedyncze, IP44
  - Gniazdo telefoniczne/komputerowe RJ45
  - Gniazdo RTV/SAT 3-wyjściowe
  - Wypust ścienny, kinkietowy, nad lustrem w łazience
  - Wypust sufitowy w mieszkaniu
  - Wideounifon ZKI
  - Grzejnik
  - LUXIONA TROLL - Oprawa naścienna
  - KUBIK WALL ECO LED UP OR DOWN 1X G9 IP54 34 + źródło wymienne

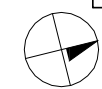
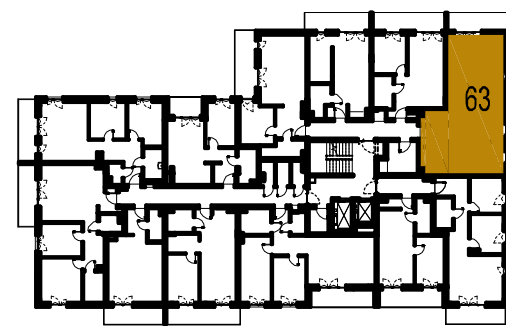
**UWAGA!**  
 Nie wolno nawiercać krawędzi elementów żelbetowych.  
 Minimalna odległość brzozy od krawędzi żelbetu=15cm

SKALA 1:100



|                     |                      |
|---------------------|----------------------|
| NUMER LOKALU        | 63                   |
| PIĘTRO              | 6                    |
| LICZBA POKOI        | 3                    |
| POWIERZCHNIA LOKALU | 69.76 m <sup>2</sup> |
| WYSOKOŚĆ LOKALU     | 2.70 m               |

|                        |                     |
|------------------------|---------------------|
| POWIERZCHNIE DODATKOWE |                     |
| BALKON                 | 7.86 m <sup>2</sup> |



Karta katalogowa została opracowana na podstawie Projektu Budowlanego. Inwestor zastrzega sobie możliwość wprowadzania drobnych zmian na każdym etapie realizacji inwestycji. Powierzchnia użytkowa lokali liczona wg normy PN\_ISO 9836: 1997. Do powierzchni użytkowej wliczono powierzchnię pod wewnątrzlokalowymi ścianami działowymi. Wymiary pomieszczeń, wnęć podane są w stanie surowym, bez uwzględnienia grubości tynków. Umeblowanie nie stanowi części mieszkania. Wymiary okien i drzwi podane są w świetle muru. Pomiar pod zakup mebli i wyposażenia należy wykonać z natury. Karta nie stanowi oferty w rozumieniu przepisów Kodeksu Cywilnego.