

Legenda:

- INSTALACJE ELEKTRYCZNE**
- Tablica mieszkaniowa + tablica instalacji telekomunikacyjnych, podłynkowa
 - Wyłącznik 1-biegunowy, 10A, IP20
 - Wyłącznik 2-grupowy, 10A, IP20
 - Wyłącznik schodowy, 16A, IP20
 - Przycisk monostabilny IP20 ("Dzwonek")
 - Obwód zasilający 3-fazowy (L1,L2,L3,N,PE)
 - Obwód zasilający 1-fazowy (L,N,PE)
 - Gniazdo 1f., 16A/250V, ze stykiem ochronnym p/t, pojedyncze, IP20
 - Gniazdo 1f., 16A/250V, ze stykiem ochronnym p/t pojedyncze, IP44
 - Gniazda telefoniczne/komputerowe RJ45
 - Gniazda RTV/SAT 3-wyjściowe
 - Wypust ścienny, kinkietowy, nad lustrem w łazience
 - Wypust sufitowy w mieszkaniu
 - Wideoutlet ZK1
 - Grzejnik
 - D LUXIONA TROLL - Oprawa nascienna
 - KUBIK WALL ECO LED UP OR DOWN
 - 1X G9 IP54 34 + źródło wymienne

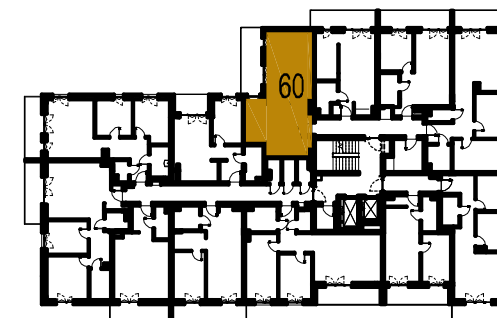
UWAGA!

Nie wolno nawiercać krawędzi elementów żelbetowych.
Minimalna odległość bruzdy od krawędzi żelbetu=15cm

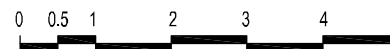
NUMER LOKALU	60
PIĘTRO	6
LICZBA POKOI	2
POWIERZCHNIA LOKALU	47.61 m ²
WYSOKOŚĆ LOKALU	2.70 m

POWIERZCHNIE DODATKOWE

BALKON	10.44 m ²
--------	----------------------



SKALA 1:100



Karta katalogowa została opracowana na podstawie Projektu Budowlanego. Inwestor zastrzega sobie możliwość wprowadzania drobnych zmian na każdym etapie realizacji inwestycji. Powierzchnia użytkowa lokali liczona wg normy PN_ISO 9836: 1997. Do powierzchni użytkowej wliczono powierzchnię pod wewnątrzlokalowymi ścianami działowymi. Wymiary pomieszczeń, wnek podane są w stanie surowym, bez uwzględnienia grubości tynków. Umebłowanie nie stanowi części mieszkania. Wymiary okien i drzwi podane są w świetle muru. Pomiar pod zakup mebli i wyposażenia należy wykonać z natury. Karta nie stanowi oferty w rozumieniu przepisów Kodeksu Cywilnego.