

### Legenda:

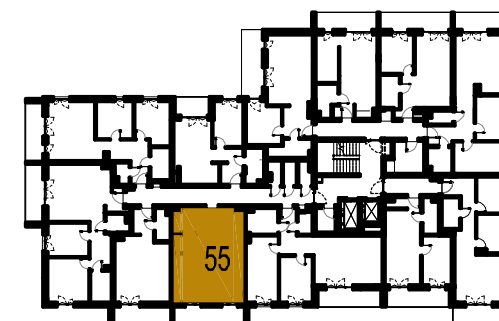
#### INSTALACJE ELEKTRYCZNE

- ▬ Tablica mieszkaniowa + tablica instalacji telekomunikacyjnych, podtynkowa
- ⊗ Wyłącznik 1-biegunowy, 10A, IP20
- ⊗ Wyłącznik 2-grupowy, 10A, IP20
- ⊗ Wyłącznik schodowy, 16A, IP20
- ⊙ Przycisk monostabilny IP20 ("Dzwonek")
- ⚡ Obwód zasilający 3-fazowy (L1,L2,L3,N,PE)
- ⚡ Obwód zasilający 1-fazowy (L,N,PE)
- ⚡ Gniazdo 1f., 16A/250V, ze stykiem ochronnym p/t, pojedyncze, IP20
- ⚡ Gniazdo 1f., 16A/250V, ze stykiem ochronnym p/t pojedyncze, IP44
- ☎ Gniazdo telefoniczne/komputerowe RJ45
- ☎ Gniazdo RTV/SAT 3-wyściowe
- ⊗ Wypust ścienny, kinkietowy, nad lustrem w łazience
- ⊗ Wypust sufitowy w mieszkaniu
- ☐ Wideouniżan ZK1
- ▬ Grzejnik
- ▭ LUXIONA TROLL - Oprawa naszczenna KUBIK WALL ECO LED UP OR DOWN 1X G9 IP54 34 + źródło wymienne

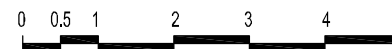
#### UWAGA!

Nie wolno nawiercać krawędzi elementów żelbetowych. Minimalna odległość bruzdy od krawędzi żelbetu=15cm

NUMER LOKALU	55
PIĘTRO	5
LICZBA POKOI	2
POWIERZCHNIA LOKALU	48.14 m <sup>2</sup>
WYSOKOŚĆ LOKALU	2.70 m
POWIERZCHNIE DODATKOWE	
BALKON	9.25 m <sup>2</sup>



SKALA 1:100



Karta katalogowa została opracowana na podstawie Projektu Budowlanego. Inwestor zastrzega sobie możliwość wprowadzania drobnych zmian na każdym etapie realizacji inwestycji. Powierzchnia użytkowa lokali liczona wg normy PN\_ISO 9836: 1997. Do powierzchni użytkowej wliczono powierzchnię pod wewnątrzlokalowymi ścianami działowymi. Wymiary pomieszczeń, wnęć podane są w stanie surowym, bez uwzględnienia grubości tynków. Umeblowanie nie stanowi części mieszkania. Wymiary okien i drzwi podane są w świetle muru. Pomiar pod zakup mebli i wyposażenia należy wykonać z natury. Karta nie stanowi oferty w rozumieniu przepisów Kodeksu Cywilnego.