



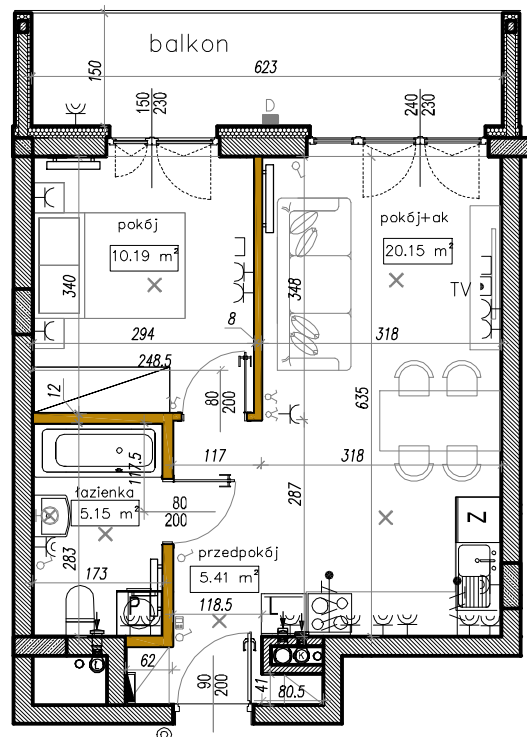
**Legenda:**

INSTALACJE ELEKTRYCZNE

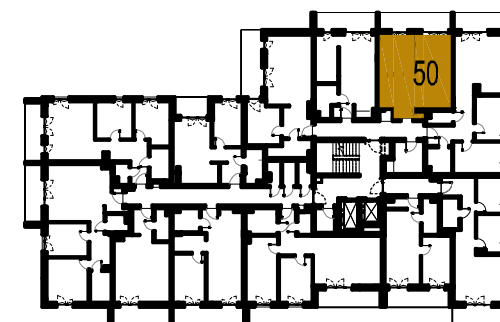
- Tablica mieszkaniowa + tablica instalacji telekomunikacyjnych, podtynkowa
- Wyłącznik 1-biegunowy, 10A, IP20
- Wyłącznik 2-grupowy, 10A, IP20
- Wyłącznik schodowy, 16A, IP20
- Przycisk monostabilny IP20 ("Dzwonek")
- Obwód zasilający 3-fazowy (L1,L2,L3,N,PE)
- Obwód zasilający 1-fazowy (L,N,PE)
- Gniazdo 1f., 16A/250V, ze stykiem ochronnym p/t pojedyncze, IP20
- Gniazdo 1f., 16A/250V, ze stykiem ochronnym p/t pojedyncze, IP44
- Gniazdo telefoniczne/komputerowe RJ45
- Gniazdo RTV/SAT 3-wyściawie
- Wypust ścienny, kinkietowy, nad lustrem w łazience
- Wypust sufitowy w mieszkaniu
- Wideoufon ZK1
- Grzejjnik
- LUXIONA TROLL - Oprawa naścienna KUBIK WALL ECO LED UP OR DOWN 1X G9 IP54 34 + źródła wymienne

**UWAGA!**

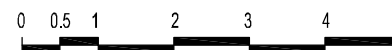
Nie wolno nawiercać krawędzi elementów żelbetowych.  
Minimalna odległość brzozy od krawędzi żelbetu=15cm



NUMER LOKALU	50
PIĘTRO	5
LICZBA POKOI	2
POWIERZCHNIA LOKALU	40.90 m <sup>2</sup>
WYSOKOŚĆ LOKALU	2.70 m
POWIERZCHNIE DODATKOWE	
BALKON	9,35 m <sup>2</sup>



SKALA 1:100



Karta katalogowa została opracowana na podstawie Projektu Budowlanego. Inwestor zastrzega sobie możliwość wprowadzania drobnych zmian na każdym etapie realizacji inwestycji. Powierzchnia użytkowa lokali liczona wg normy PN\_ISO 9836: 1997. Do powierzchni użytkowej wliczono powierzchnię pod wewnątrzlokalowymi ścianami działowymi. Wymiary pomieszczeń, wnętek podane są w stanie surowym, bez uwzględnienia grubości tynków. Umeblowanie nie stanowi części mieszkania. Wymiary okien i drzwi podane są w świetle muru. Pomiar pod zakup mebli i wyposażenia należy wykonać z natury. Karta nie stanowi oferty w rozumieniu przepisów Kodeksu Cywilnego.