



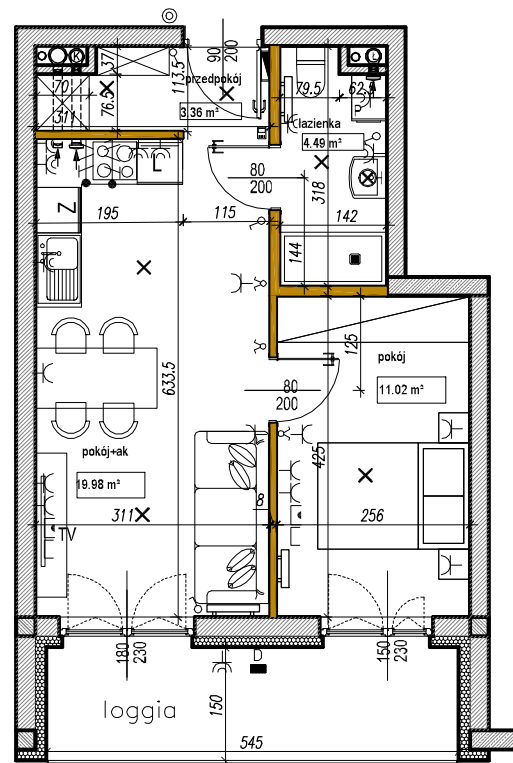
**Legenda:**

**INSTALACJE ELEKTRYCZNE**

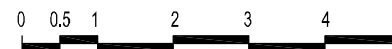
- ▬ Tablica mieszkaniowa + tablica instalacji telekomunikacyjnych, podłynkowa
- ⊕ Wyłącznik 1-biegunowy, 10A, IP20
- ⊖ Wyłącznik 2-grupowy, 10A, IP20
- ⊖ Wyłącznik schodowy, 16A, IP20
- ⊙ Przycisk monostabilny IP20 ("Dzwonek")
- ⚡ Obwód zasilający 3-fazowy (L1,L2,L3,N,PE)
- ⚡ Obwód zasilający 1-fazowy (L,N,PE)
- ⊖ Gniazdo 1f., 16A/250V, ze stykiem ochronnym p/t, pojedyncze, IP20
- ⊖ Gniazdo 1f., 16A/250V, ze stykiem ochronnym p/t pojedyncze, IP44
- ☎ Gniazdo telefoniczne/komputerowe RJ45
- ☐ Gniazdo RTV/SAT 3-wyjściowe
- ⊗ Wypust ścienny, kinkietowy, nad lustrem w łazience
- ⊗ Wypust sufitowy w mieszkaniu
- 📺 Wideoinifon ZK1
- Grzejnik
- Ⓛ LUXIONA TROLL - Oprawa nascienna
- Ⓛ KUBIK WALL ECO LED UP OR DOWN
- Ⓛ 1X G9 IP54 34 + źródło wymienne

**UWAGA!**

Nie wolno nawiercać krawędzi elementów żelbetowych. Minimalna odległość bruzdy od krawędzi żelbetu=15cm



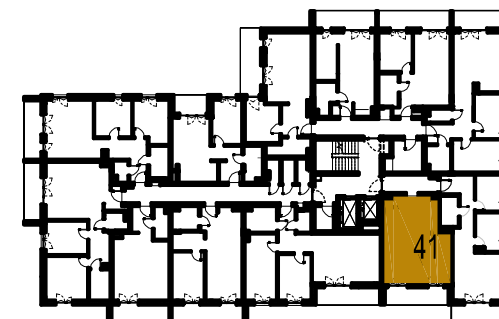
SKALA 1:100



NUMER LOKALU	41
PIĘTRO	4
LICZBA POKOI	2
POWIERZCHNIA LOKALU	38,85 m <sup>2</sup>
WYSOKOŚĆ LOKALU	2.70 m

**POWIERZCHNIE DODATKOWE**

LOGGIA	8.18 m <sup>2</sup>
--------	---------------------



Karta katalogowa została opracowana na podstawie Projektu Budowlanego. Inwestor zastrzega sobie możliwość wprowadzania drobnych zmian na każdym etapie realizacji inwestycji. Powierzchnia użytkowa lokali liczona wg normy PN\_ISO 9836: 1997. Do powierzchni użytkowej wliczono powierzchnię pod wewnątrzlokalowymi ścianami działowymi. Wymiary pomieszczeń, wnęę podane są w stanie surowym, bez uwzględnienia grubości tynków. Umeblowanie nie stanowi części mieszkania. Wymiary okien i drzwi podane są w świetle muru. Pomiar pod zakup mebli i wyposażenia należy wykonać z natury. Karta nie stanowi oferty w rozumieniu przepisów Kodeksu Cywilnego.