

Legenda:

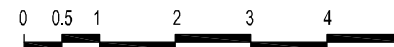
INSTALACJE ELEKTRYCZNE

- Tablica mieszkaniowa + tablica instalacji telekomunikacyjnych, podłynkowa
- Włłącznik 1-biegunowy, 10A, IP20
- Włłącznik 2-grupowy, 10A, IP20
- Włłącznik schodowy, 16A, IP20
- Przycisk monostabilny IP20 ("Dzwonek")
- Obwód zasilający 3-fazowy (L1,L2,L3,N,PE)
- Obwód zasilający 1-fazowy (L,N,PE)
- Gniazdo 1f., 16A/250V, ze stykiem ochronnym p/t pojedyncze, IP20
- Gniazdo 1f., 16A/250V, ze stykiem ochronnym p/t pojedyncze, IP44
- Gniazda telefoniczne/komputerowe RJ45
- Gniazdo RTV/SAT 3-wyjściowe
- Wypust ścienny, kinkietowy, nad lustrem w łazience
- Wypust sufitowy w mieszkaniu
- Wideounifon ZK1
- Grzejnik
- LUXIONA TROLL – Oprawa naścienna KUBIK WALL ECO LED UP OR DOWN 1X G9 IP54 34 + źródło wymienne

UWAGI

Nie wolno nawiercać krawędzi elementów żelbetowych.
Minimalna odległość brzozy od krawędzi żelbetu=15cm

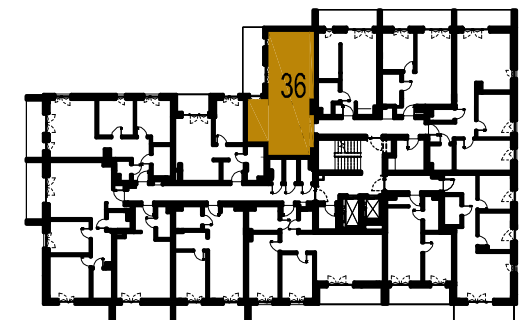
SKALA 1:100



NUMER LOKALU	36
PIĘTRO	4
LICZBA POKOI	2
POWIERZCHNIA LOKALU	47.61 m ²
WYSOKOŚĆ LOKALU	2.70 m

POWIERZCHNIE DODATKOWE

BALKON	10.44 m ²
--------	----------------------



Karta katalogowa została opracowana na podstawie Projektu Budowlanego. Inwestor zastrzega sobie możliwość wprowadzania drobnych zmian na każdym etapie realizacji inwestycji. Powierzchnia użytkowa lokali liczona wg normy PN_ISO 9836: 1997. Do powierzchni użytkowej wliczono powierzchnię pod wewnątrzlokalowymi ścianami działowymi. Wymiary pomieszczeń, wnek podane są w stanie surowym, bez uwzględnienia grubości tynków. Umebłowanie nie stanowi części mieszkania. Wymiary okien i drzwi podane są w świetle muru. Pomiar pod zakup mebli i wyposażenia należy wykonać z natury. Karta nie stanowi oferty w rozumieniu przepisów Kodeksu Cywilnego.