



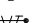
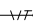
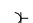



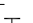



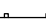



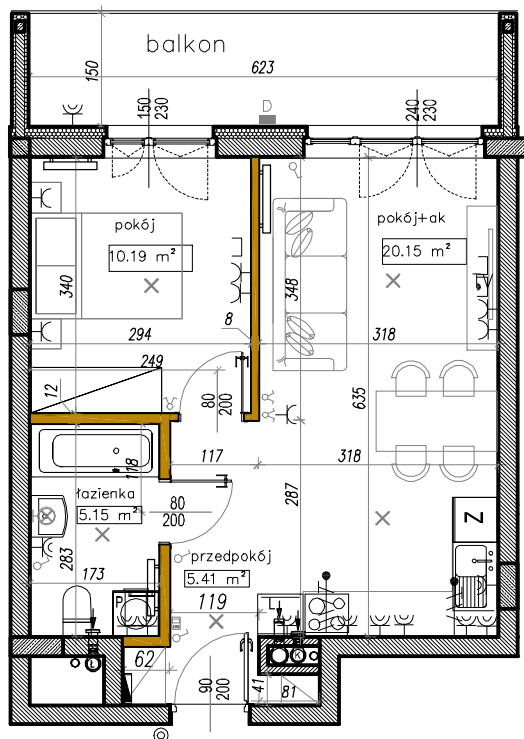
**Legenda:**

INSTALACJE ELEKTRYCZNE

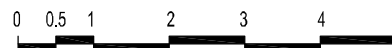
-  Tablica mieszkaniowa + tablica instalacji telekomunikacyjnych, podłynkowa
-  Wyłącznik 1-biegunowy, 10A, IP20
-  Wyłącznik 2-grupowy, 10A, IP20
-  Wyłącznik schodowy, 16A, IP20
-  Przycisk monostabilny IP20 ("Dzwonek")
-  Obwód zasilający 3-fazowy (L1,L2,L3,N,PE)
-  Obwód zasilający 1-fazowy (L,N,PE)
-  Gniazdo 1f., 16A/250V, ze stykiem ochronnym p/t, pojedyncze, IP20
-  Gniazdo 1f., 16A/250V, ze stykiem ochronnym p/t pojedyncze, IP44
-  Gniazdo telefoniczne/komputerowe RJ45
-  Gniazdo RTV/SAT 3-wyjściowe
-  Wypust ścienny, kinkietowy, nad lustrem w łazience
-  Wypust sufitowy w mieszkaniu
-  Wideounifon ZK1
-  Grzejnik
-  LUXIONA TROLL - Oprawa nasłonna KUBIK WALL ECO LED UP OR DOWN 1X G9 IP54 34 + źródło wymienne

**UWAGA!**

Nie wolno nawiercać krawędzi elementów żelbetowych. Minimalna odległość bruzdy od krawędzi żelbetu=15cm

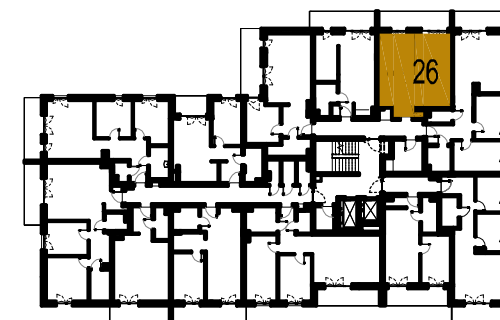


SKALA 1:100



NOWE WIDOKI

NUMER LOKALU	26
PIĘTRO	3
LICZBA POKOI	2
POWIERZCHNIA LOKALU	40.90 m <sup>2</sup>
WYSOKOŚĆ LOKALU	2.70 m
POWIERZCHNIE DODATKOWE	
BALKON	9,35 m <sup>2</sup>



Karta katalogowa została opracowana na podstawie Projektu Budowlanego. Inwestor zastrzega sobie możliwość wprowadzania drobnych zmian na każdym etapie realizacji inwestycji. Powierzchnia użytkowa lokali liczona wg normy PN\_ISO 9836: 1997. Do powierzchni użytkowej wliczono powierzchnię pod wewnątrzlokalowymi ścianami działowymi. Wymiary pomieszczeń, wnęk podane są w stanie surowym, bez uwzględnienia grubości tynków. Umeblowanie nie stanowi części mieszkania. Wymiary okien i drzwi podane są w świetle muru. Pomiar pod zakup mebli i wyposażenia należy wykonać z natury. Karta nie stanowi oferty w rozumieniu przepisów Kodeksu Cywilnego.