

### Legenda:

#### INSTALACJE ELEKTRYCZNE

- Tablica mieszkaniowa + tablica instalacji telekomunikacyjnych, podtynkowa
- Wyłącznik 1-biegunowy, 10A, IP20
- Wyłącznik 2-grupowy, 10A, IP20
- Wyłącznik schodowy, 16A, IP20
- Przycisk monostabilny IP20 ("Dzwonek")
- Obwód zasilający 3-fazowy (L1,L2,L3,N,PE)
- Obwód zasilający 1-fazowy (L,N,PE)
- Gniazdo 1f., 16A/250V, ze stykiem ochronnym p/t pojedyncze, IP20
- Gniazdo 1f., 16A/250V, ze stykiem ochronnym p/t pojedyncze, IP44
- Gniazdo telefonyczne/komputerowe RJ45
- Gniazda RIV/SAT 3-wyjściowe
- Wypust ścienny, kinkietowy, nad lustrem w łazience
- Wypust sufitowy w mieszkaniu
- Wideointerfon ZK1
- Grzejnik
- LUXIONA TROLL - Oprawa nasłonienna KUBIK WALL ECO LED UP OR DOWN 1X G9 IP54 34 + źródło wymienne

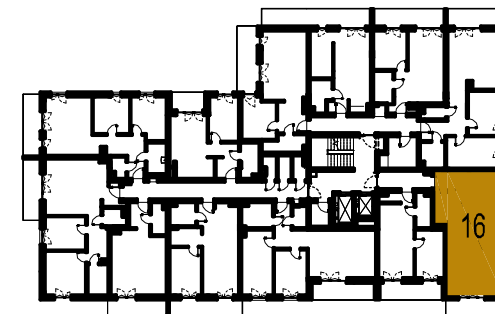
#### UWAGA!

Nie wolno nawiercać krawędzi elementów żelbetowych.  
Minimalna odległość bruzdy od krawędzi żelbetu=15cm



NOWE WIDOKI

NUMER LOKALU	16
PIĘTRO	2
LICZBA POKOI	3
POWIERZCHNIA LOKALU	56.55 m <sup>2</sup>
WYSOKOŚĆ LOKALU	2.70 m
POWIERZCHNIE DODATKOWE	
BALKON	7.83 m <sup>2</sup>



SKALA 1:100

