

**Legenda:**

**INSTALACJE ELEKTRYCZNE**

- ▬ Tablica mieszkaniowa + tablica instalacji telekomunikacyjnych, podłynkowa
- ⊕ Wylącznik 1-biegunowy, 10A, IP20
- ⊕ Wylącznik 2-grupowy, 10A, IP20
- ⊕ Wylącznik schodowy, 16A, IP20
- ⊕ Przekładnik monostabilny IP20 ("Dzwonek")
- ⚡ Obwód zasilający 3-fazowy (L1,L2,L3,N,PE)
- ⚡ Obwód zasilający 1-fazowy (L,N,PE)
- ⊕ Gniazdo 1f., 16A/250V, ze stykiem ochronnym p/t, pojedyncze, IP20
- ⊕ Gniazdo 1f., 16A/250V, ze stykiem ochronnym p/t pojedyncze, IP44
- ⊕ T/K Gniazdo telefoniczne/komputerowe RJ45
- ⊕ Gniazdo RTV/SAT 3-wyjściowe
- ⊗ Wypust ścienny, kinkietowy, nad lustrem w łazience
- ⊗ Wypust sufitowy w mieszkaniu
- ⊕ Wideounifon ZK1
- ▬ Grzejnik
- ⊕ LUXIONA TROLL - Oprawa nacienna
- ▬ KUBIK WALL ECO LED UP OR DOWN
- 1X G9 IP54 34 + źródło wymienne

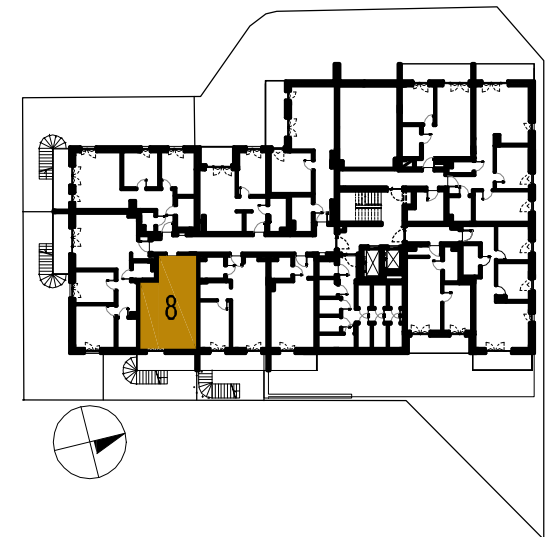
**UWAGA!**

Nie wolno nawiercać krawędzi elementów żelbetowych. Minimalna odległość brzozy od krawędzi żelbetu=15cm

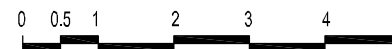
NUMER LOKALU	8
PIĘTRO	1
LICZBA POKOI	1
POWIERZCHNIA LOKALU	34.81 m <sup>2</sup>
WYSOKOŚĆ LOKALU	2.70 m

**POWIERZCHNIE DODATKOWE**

BALKON	7.65 m <sup>2</sup>
OGRÓD	34.07 m <sup>2</sup>



**SKALA 1:100**



Karta katalogowa została opracowana na podstawie Projektu Budowlanego. Inwestor zastrzega sobie możliwość wprowadzania drobnych zmian na każdym etapie realizacji inwestycji. Powierzchnia użytkowa lokali liczona wg normy PN\_ISO 9836: 1997. Do powierzchni użytkowej wliczono powierzchnię pod wewnątrzlokalowymi ścianami działowymi. Wymiary pomieszczeń, wnęć podane są w stanie surowym, bez uwzględnienia grubości tynków. Urządzanie nie stanowi części mieszkania. Wymiary okien i drzwi podane są w świetle muru. Pomiar pod zakup mebli i wyposażenia należy wykonać z natury. Karta nie stanowi oferty w rozumieniu przepisów Kodeksu Cywilnego.