

Legenda:

INSTALACJE ELEKTRYCZNE

- Tablica mieszkaniowa + tablica instalacji telekomunikacyjnych, podtynkowa
- Włęcznik 1-biegunowy, 10A, IP20
- Włęcznik 2-grupowy, 10A, IP20
- Włęcznik schodowy, 16A, IP20
- Przycisk monostabilny IP20 ("Dzwonek")
- Obwód zasilający 3-fazowy (L1,L2,L3,N,PE)
- Obwód zasilający 1-fazowy (L,N,PE)
- Gniazdo 1f., 16A/250V, ze stykiem ochronnym p/t, pojedyncze, IP20
- Gniazdo 1f., 16A/250V, ze stykiem ochronnym p/t pojedyncze, IP44
- Gniazdo telefoniczne/komputerowe RJ45
- Gniazdo RTV/SAT 3-wyściowe
- Wypust ścienny, kinkietowy, nad lustrem w łazience
- Wypust sufitowy w mieszkaniu
- Wideointerfon ZK1
- Grzeźnik
- LUXIONA TROLL - Oprawa naścienna KUBIK WALL ECO LED UP OR DOWN 1X G9 IP54 34 + źródło wymienne

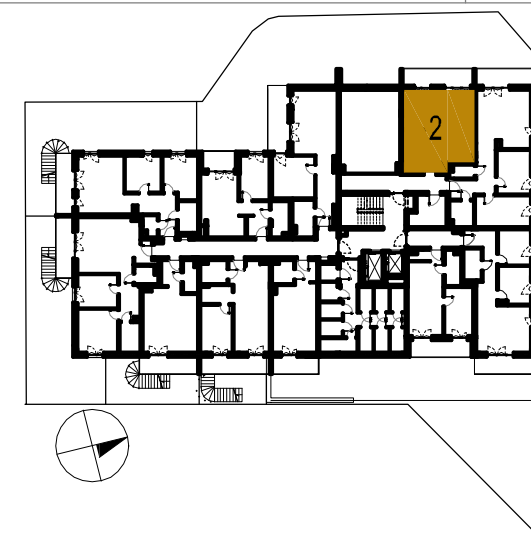
UWAGA!

Nie wolno nawiercać krawędzi elementów żelbetowych. Minimalna odległość brzozy od krawędzi żelbetu=15cm

| | |
|---------------------|----------------------|
| NUMER LOKALU | 2 |
| PIĘTRO | 1 |
| LICZBA POKOI | 2 |
| POWIERZCHNIA LOKALU | 40.90 m ² |
| WYSOKOŚĆ LOKALU | 2.70 m |

POWIERZCHNIE DODATKOWE

| | |
|--------|---------------------|
| BALKON | 9.35 m ² |
|--------|---------------------|



SKALA 1:100

