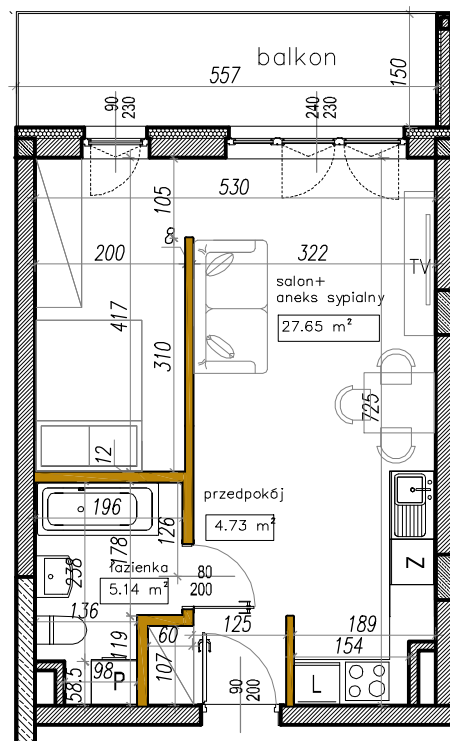




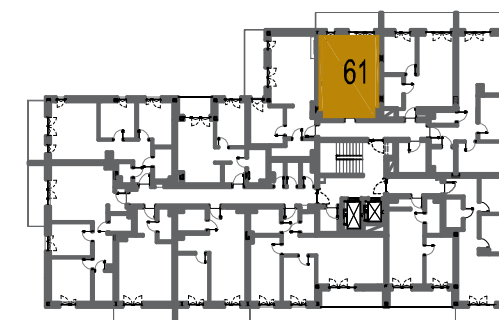
NOWE WIDOKI



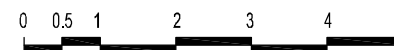
| | |
|---------------------|----------------------|
| NUMER LOKALU | 61 |
| PIĘTRO | 6 |
| LICZBA POKOI | 1 |
| POWIERZCHNIA LOKALU | 37.52 m ² |
| WYSOKOŚĆ LOKALU | 2.70 m |

POWIERZCHNIE DODATKOWE

| | |
|--------|---------------------|
| BALKON | 8.35 m ² |
|--------|---------------------|



SKALA 1:100



Karta katalogowa została opracowana na podstawie Projektu Budowlanego. Inwestor zastrzega sobie możliwość wprowadzania drobnych zmian na każdym etapie realizacji inwestycji. Powierzchnia użytkowa lokali liczona wg normy PN_ISO 9836: 1997. Do powierzchni użytkowej wliczono powierzchnię pod wewnątrzlokalowymi ścianami działowymi. Wymiary pomieszczeń, wnęć podane są w stanie surowym, bez uwzględnienia grubości tynków. Umeblowanie nie stanowi części mieszkania. Wymiary okien i drzwi podane są w świetle muru. Pomiar pod zakup mebli i wyposażenia należy wykonać z natury. Karta nie stanowi oferty w rozumieniu przepisów Kodeksu Cywilnego.